

# クリエイティブバイオステーション CBS-90

すべての低酸素培養作業がこの一台で！



生体により近い環境で細胞培養をはじめませんか

## 特徴

### ① チャンバー内全体を培養環境に

装置内を温度37°C及びCO<sub>2</sub>、O<sub>2</sub>ガス濃度制御を精密に行います。  
\* オプションでPCよりプログラマブルコントロールが出来ます。

### ② 循環型クリーンエア

庫内にHEPAフィルターを組み込み、作業空間の清浄度を高く維持します。

### ③ 広い作業スペース

快適な操作性と培養に必要な器具を効率良く配置することができます。

### ④ 両サイドに大型の扉

大型扉により小型実験器具の出し入れを簡単に行えます。

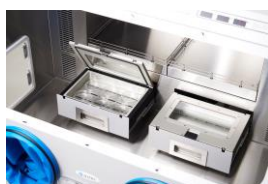
### ⑤ 組込式超小型インキュベーター

湿度95%以上、酸素濃度1%まで制御可能な高性能インキュベーターを組み込みました。  
\* オプションでPCよりプログラマブルコントロールが出来ます。

### ⑥ 操作性のよいグローブ

チャンバー内の操作は、グローブ不要で、素手によるサンプルのハンドリングが可能です。

型 式	CBS-90
チャンバー部分	
本体外形寸法	W900×D800×H590mm
ワークスペース	W897×D487×H497mm
温度制御範囲	室温+5°C～40°C
温度変動幅	±0.3°C
CO <sub>2</sub> 制御	0.0%～10%
O <sub>2</sub> 制御	1.0%～20.0%
インキュベーター部	
温度制御範囲	室温+5°C～40°C
温度変動幅	±0.1°C
CO <sub>2</sub> 制御範囲	0.0%～10%
O <sub>2</sub> 制御範囲	1.0%～20.0%
チャンバー内湿度	95%以上



## インキュベーター

高性能な小型インキュベーターを最大2台装着可能で、条件検討などに最適です。

\* オプション:PCコントロールにより 0.1%から酸素濃度制御が出来ます。



## 小扉

培養容器や遠沈管などは、前面の小扉から出し入れを行うことで、チャンバー内のガス濃度・温度変化を最小限に抑えます。



## 可動式収納

ピペットなどは、可動式収納棚を用いることで、培養作業台を有効に活用できます。

# astec マウス胎児由来初代培養細胞の低酸素培養 (CBS-90使用した培養例)

## 細胞の樹立



20%酸素濃度

- ・マウス開腹
- ・胚盤の取出し

5%酸素濃度



- ・胎児から細胞取出し
- ・継代培養作業

5%酸素濃度



- ・細胞培養

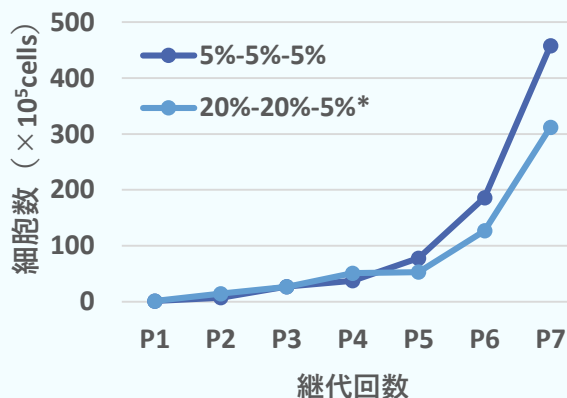


20%酸素濃度



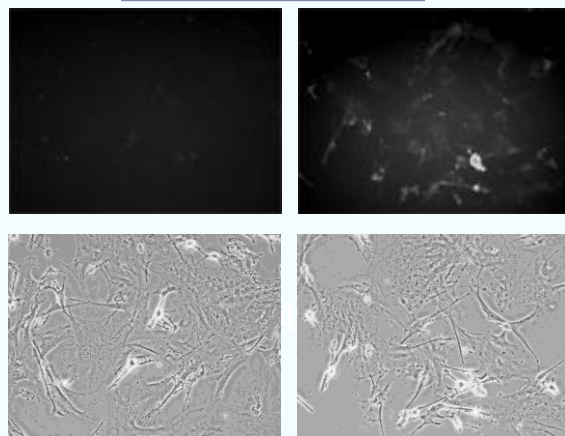
5%酸素濃度

## 細胞増殖性



細胞株の樹立、継代培養作業、細胞培養をすべて5%酸素濃度で操作することで、通常の低酸素培養に比べて細胞増殖性が高いことが確認できた。

## 老化現象の比較



すべての操作を5%酸素環境下（左図）にすることで、培養のみ5%酸素環境下（右図）よりも細胞の老化が抑えられた。  
老化マーカー:betaガラクトシターゼ  
(老化細胞を蛍光で検出)

お問い合わせ先

株式会社アステック 細胞科学研究所  
福岡県糟屋郡須恵町上須恵53番地1  
担当者:坂井(Mail: sakai@astec-bio.com)

TEL: 092-933-8889

FAX: 092-933-8891

URL: <http://www.astec-bio.com>